



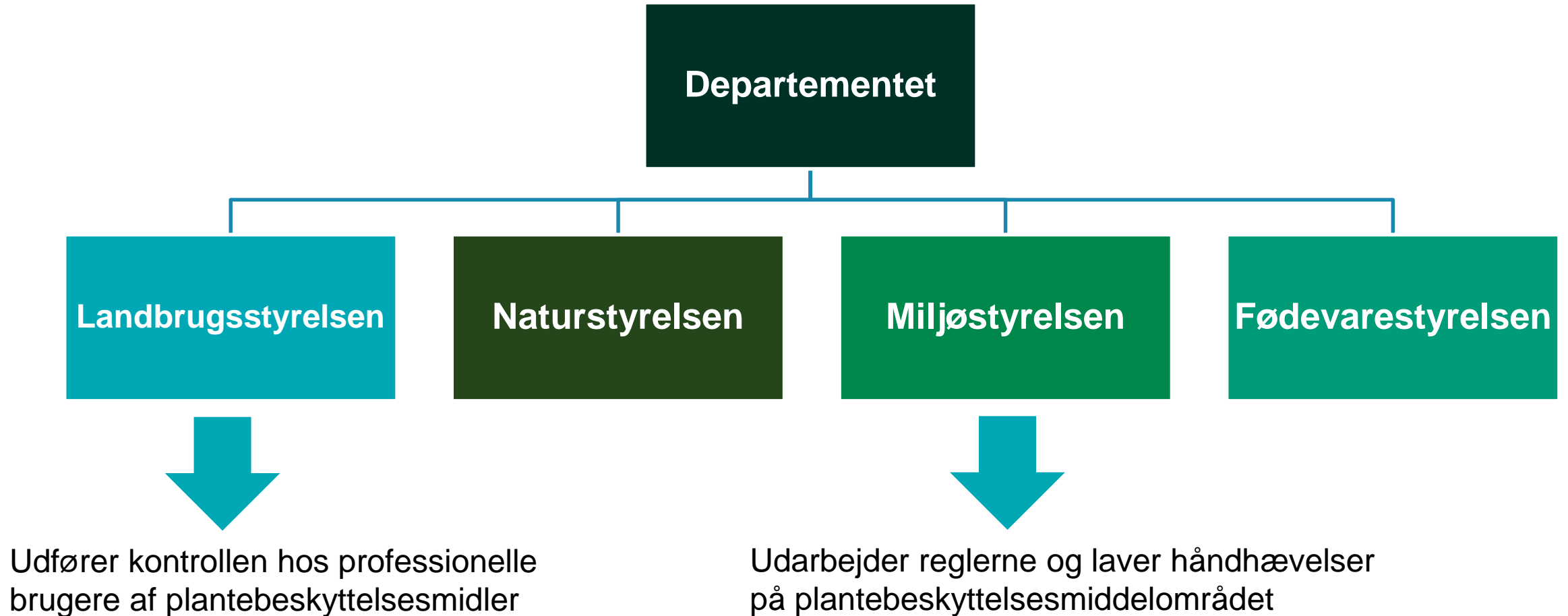
# Kontrol af vaskepladser

# Dagsorden

- **Præsentation**
- **Kort omkring kontrollen af vaskepladser**
- **Gennemgang af de typiske fejl Landbrugsstyrelsen har observeret i forbindelse med kontrol af vaskepladser**
- **Afslutning og spørgsmål**



# En styrelse i Miljø- og Fødevarerministeriet



# Landbrugsstyrelsen:

1200 medarbejdere  
fordelt i hele DK

Vi gennemfører årligt ca.  
12.500 kontrolbesøg hos  
primært landmænd

Da vi kommer på mange  
landbrug i forvejen er det  
oplagt at gennemføre  
pesticidkontroller for MST  
samtidig



# Manglende kontraventil og vandur

## Vandforsyning skal være sikret mod tilbageløb og overløb skal forebygges

- Tapsted skal forsynes med en indretning, der forhindrer tilbageløb under påfyldning af vand, hvis der tappes direkte fra ledningsnet
- Vandslangen må ikke komme i direkte kontakt med sprøjtevæsken under påfyldning af vand
- Der skal være vandur eller tilsvarende indretning til styring af den vandmængde, der fyldes på sprøjten

## Opsamling af spild og vaskevand

- Fra en vaskeplads må der ikke ske afstrømning til det omkringliggende område
- Vaskepladsen skal være med tæt bund, hvor spild og vaskevand skal opsamles i en beholder

## Øvrige regler der kontrolleres

- **Opbevaring af plantebeskyttelse, giftige og meget giftige**
- **Sprøjtejournal**
- **Sprøjtens udstyr og senest syn**
- **Fyldeudstyr og vandpåfyldning**
- **Uddannelse**



## Manglende afstand til §3 naturbeskyttelsesområder



Afstandskrav til vask og påfyldning i marken på 50 meter til overfladevand og/eller §3-naturbeskyttelsesområder er ikke overholdt.



# Kontraventil og vandur





# Fylde-plads i drivhus



## Ulovlig fylde-vaske plads



# Lovlig fylde-vaskeplads





# Rengøring af sprøjte på en ikke godkendt vaskeplads



# Ulovlig fylde-vaske plads



# Rengøring af sprøjte på en ikke godkendt vaskeplads



Ved kontrollen har vi konstateret, at vaskepladsen er indrettet på en sådan måde, at der kan ske afledning til kloak, afløb fra vaskeplads løber til olieudskiller og overløb fra olieudskiller løber i kloak.



# Afslutning

